

国土资源部监制

不动产权证书



根据《中华人民共和国物权法》等法律法规，为保护不动产权利人合法权益，对不动产权利人申请登记的本证所列不动产权利，经审查核实，准予登记，颁发此证。



中华人民共和国自然资源部监制

编号 NO 37007747892

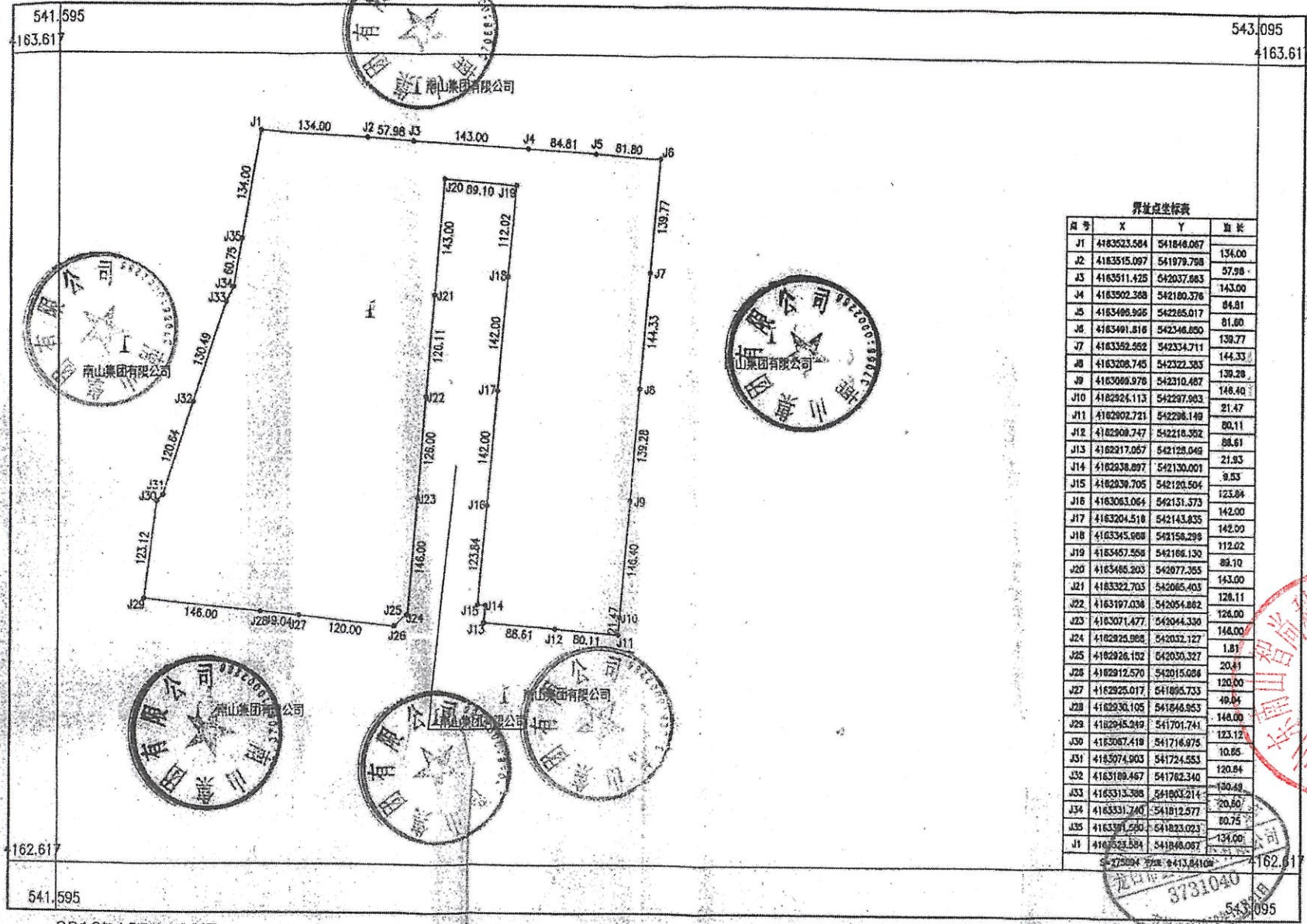


权利人	山东南山智尚科技股份有限公司
共有情况	单独所有
坐 落	南山工业园山东南山智尚科技股份有限公司
不动产单元号	370681005302GB00011F99990001
权利类型	国有建设用地使用权/房屋所有权
权利性质	出让/自建房
用 途	工业用地/工业/仓储/办公/集体宿舍/其它/车库/车位
面 积	共有宗地面积：275894平方米/建筑面积：189053.18平方米
使用期限	2050年11月08日止
权利其他状况	房屋：18(18号休闲工厂)/19(19号染色中心)/24(24号精纺仓库)/25(25号精纺仓库)/26(26号精纺仓库)等 建筑结构：钢筋混凝土结构/钢筋混凝土结构/钢筋混凝土结构等 18总层数：3，面积：17660.43平方米 19总层数：2，面积：14037.96平方米 24总层数：1，面积：16.19平方米 25总层数：1，面积：136.99平方米 26总层数：1，面积：117.88平方米 等原不动产权证书号：鲁（2017）龙口市不动产权第0000873号/鲁（2019）龙口市不动产权第0004625号

名称变更、合证、注销。权利人名称由山东南山纺织服饰有限公司变更为山东南山智尚科技股份有限公司。原不动产权证号：鲁（2017）龙口市不动产权第0000873号、鲁（2019）龙口市不动产权第0004625号。鲁（2017）龙口市不动产权第0000873号证载南山集团精纺西5号建筑物拆除注销。



勘测定界图



界址点坐标表

序号	X	Y	边长
J1	4183523.584	541848.067	134.00
J2	4183515.097	541879.768	57.98
J3	4183511.425	542037.883	143.00
J4	4183902.388	542180.376	84.81
J5	4183495.926	542285.017	81.80
J6	4183491.816	542346.850	139.77
J7	4183382.552	542334.711	144.35
J8	4183208.745	542322.383	139.28
J9	4183069.976	542310.487	148.40
J10	4182924.113	542297.983	21.47
J11	4182802.721	542296.149	80.11
J12	4182908.747	542216.382	88.61
J13	4182917.057	542128.049	21.93
J14	4182938.897	542130.001	9.53
J15	4182930.705	542120.504	123.84
J16	4183063.064	542131.573	142.00
J17	4183204.518	542143.835	142.00
J18	4183345.608	542156.299	112.02
J19	4183457.556	542186.130	88.10
J20	4183485.203	542077.355	143.00
J21	4183322.703	542085.403	128.11
J22	4183197.036	542054.882	126.00
J23	4183071.477	542044.330	148.00
J24	4182925.968	542032.127	1.81
J25	4182926.182	542030.327	20.41
J26	4182912.570	542015.686	120.00
J27	4182925.017	541895.733	49.84
J28	4182936.105	541846.853	148.00
J29	4182945.249	541701.741	123.12
J30	4183087.418	541716.975	10.85
J31	4183074.903	541724.553	120.84
J32	4183189.467	541762.340	130.49
J33	4183313.388	541803.214	20.50
J34	4183331.740	541812.577	80.75
J35	4183311.590	541823.023	134.00
J1	4183523.584	541848.067	

龙口市鑫地测绘有限公司

2016年12月数字化制图
1980西安坐标系

1:5000

测量员: 孙建民
绘图员: 周品
检查员: 袁丁

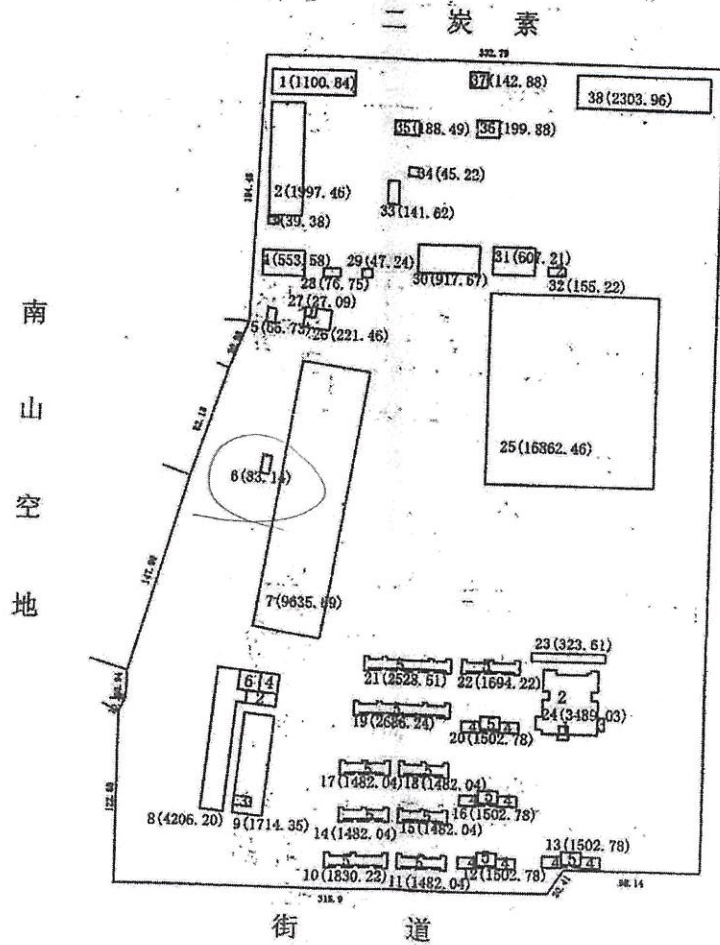


房屋(分层)分户平面图

房屋权证黄城字第 201112655号

结构	套内建筑面积, m ²	宅地面积, m ²	楼盘编号
层数	共有分摊面积, m ²	总建筑面积, m ²	20027383
层次	产权面积, m ²	比例尺	20027425
			房屋编号

东口 南山村(精纺厂西)



- ✓ 1#面积 1100.84m² 10-1
 - ✓ 2#面积 1977.46m² 10-2
 - ✓ 3#面积 39.38m² 10-3
 - ✓ 4#面积 553.58m² 11-1
 - ✓ 8#面积 4206.20m² 11-2
 - ✓ 9#面积 1714.35m² 11-3
 - ✓ 28#面积 76.75m² 12-1
 - ✓ 29#面积 47.24m² 12-2
 - ✓ 30#面积 917.67m² 12-3
 - ✓ 32#面积 155.22m² 13-1
 - ✓ 33#面积 141.62m² 13-2
 - ✓ 24#面积 45.22m² 13-3
 - ✓ 35#面积 188.49m² 14-1
 - ✓ 31#面积 199.88m² 14-2
 - ✓ 37#面积 142.88m² 14-3
 - ✓ 38#面积 2303.96m² 15-1
- 东至: 无墙合界
西至: 自墙
南至: 自墙
北至: 合墙



审核人:

日期: 2005-08-25